

NAPĀŤOVÁ SÚSTAVA: 1+N+PE AC, 50Hz, 230V/TN-S

MENOVITÉ NAPĀTIE NAPĀJACIE IT-DAT/TEL ZARIADENÍ:

Un - AC 230V/50Hz

MENOVITÉ PREVĀDZKOVÉ NAPĀTIE DAT/TEL ZARIADENÍ:

AKTÍVNE PRVKY: Ue - ELV Malé napätie

PASÍVNE PRVKY: Ue - ELV Malé napätie

OCHRANA PRED ÚRAZOM ELEKTRICKÝM PRÚDOM:

STN 33 2000-4-41, 2007, kap. 414, STN IEC 61140

412. Ochrana pred dotykom živých častí, alebo základná ochrana STN 33 2000-4-41:2000

412.1 Ochrana izolovaním živých častí

412.2 Ochrana zábranami, alebo krytmi

412.5 Ochrana doplnkovú prúdovými chráničmi

413. Ochrana pred dotykom neživých častí, alebo ochrana pri poruche STN 33 2000-4-41:2000

413.1 Ochrana samočinným odpojením napájania

413.2 Ochrana použitím zariadení triedy ochrany II.

PROSTREDIE:

V súlade s STN EN 60721-3-4:1999, STN 33 2000-1:2009-04, STN 33 2000-5-51:2010-05,

viď. protokol o určení vonkajších vplyvov časť Silnoprúd

Neoddeliteľnou súčasťou projektovej dokumentácie je technická správa.

Dodávateľ stavby je povinný realizovať všetky práce v zmysle platných STN s dodržaním technologických a bezpečnostných postupov. Ďalej je povinný rešpektovať ustanovenia STN 730421 o príslušných rozmerových odchýlkach realizovaných konštrukcií proti projektovanému stavu.

Každú odchýlku od projektu je potrebné prerokovať s GP.

Realizačný projekt nenahrádza výrobnú a dielenskú dokumentáciu dodávateľa !!!

Dodávateľská dokumentácia musí byť odsúhlasená GP a projektantom realizačného projektu !!!

Dodávateľ stavby musí preštudovať celú projektovú dokumentáciu. V prípade zistenia nedostatkov

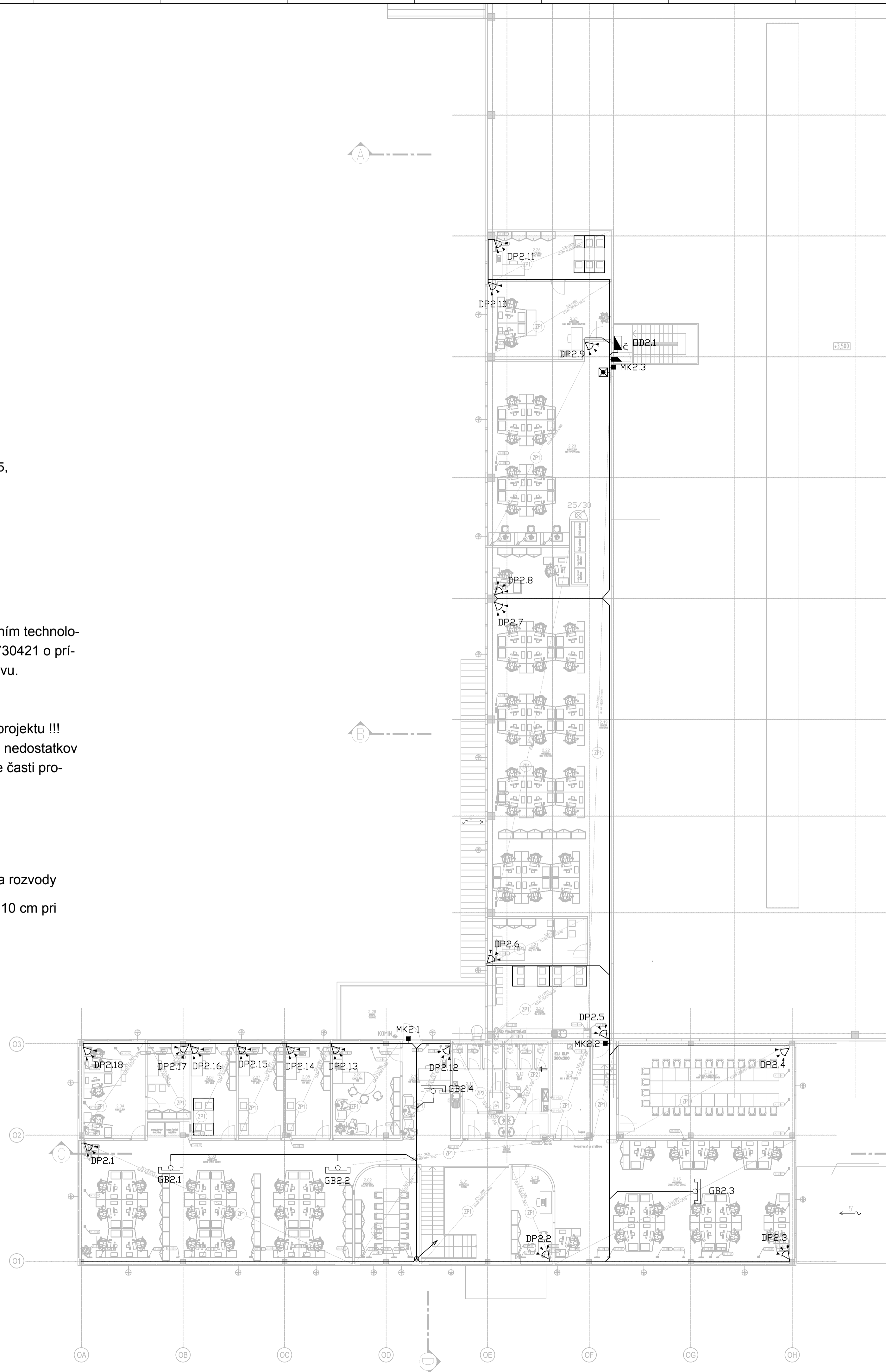
na ne upozorniť. Pred každým realizačným procesom preštudovať dotknuté, súvisiace časti projektovej dokumentácie.

Súbehy slaboprúdových a silnoprúdových rozvodov:

Pri nevyhnutnom súbehu slaboprúdových a silnoprúdových rozvodov musia byť obidva rozvody

v zmysle STN 33 2000-5-52 od seba vzdialené aspoň 3 cm pri súbehu do 5 m, aspoň 10 cm pri

pri súbehu nad 5 m a aspoň 1 cm pri ich vzájomnom križovaní.



LEGENDA EZS:



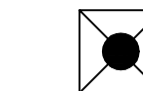
Ústredňa systému EZS



Ľvládacie zariadenie systému EZS

č - čítačka kariet

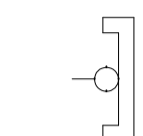
kl+č - klávesnica s čítačkou kariet



Tlačidlo núdzového otvorenia dverí



Detektor pohybu



Detektor rozbitia skla



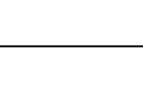
Opticko akustické signalizačné zariadenie



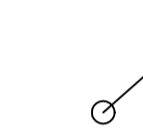
Elektromagnetický zámok



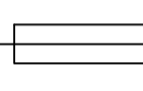
Snímač teploty



Kábel FTP (F/UTP) 4x2xAWG24, Cat5E

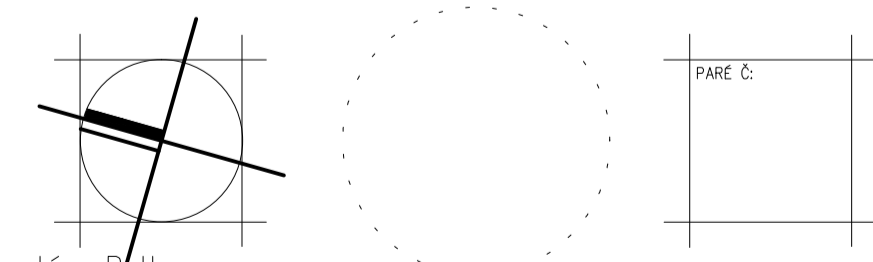


Vertikálna stúpačka



Káblová trasa vo výkope

|  |   |  |
|--|---|--|
| Spracovateľ:<br>Conclaved by:              | ELIMER, a.s.<br>Srnianska 19<br>915 01 Nové Mesto nad Váhom |  |
| Zodp. projektant/Checked by:<br>R. Gažošík | Vypracoval/Elaborated by:<br>L. Hýža                        |  |



±0,000= 133,65 m n.m. Výškový systém BaIt p.v.

|                                       |  |   |                           |
|---------------------------------------|--|---|---------------------------|
| Gener. dodávateľ:<br>Main contractor: | Systémový integrátor<br>Adresa<br>PSČ, Mesto | Generálny projektant:<br>Main designer: |                           |
| Projekt manažér/Project manager/HLP/: | XXX  | Zodp. projektant/Checked by:            | Vypracoval/Elaborated by: |
| Miesto stavby:<br>Site address:       | XXX  | Dátum:<br>Date:                         | 04/2013                   |
| Názov stavby:<br>Project name:        | LOGISTICKÉ CENTRUM                           | STUPEN PROJEKTU:<br>PHASE:              | RP                        |
| Časť PD:<br>Part:                     | E. DOKUMENTÁCIA STAVEBNÝCH OBJEKTOV          | MERKA:<br>SCALE:                        | 1:150                     |
| Profesia:<br>Profession:              | SO 102 - EZS / SO 102 - I&HAS                | POČET A4:<br>FORMAT:                    | 8xA4                      |
| PS. SO:<br>CO. BU:                    | SO102 ADMINISTRATÍVNA BUDOVA                 | ZAKAZKA:<br>ORDER:                      | 8252-1000-51              |
| Obsah výkresu:<br>Drawing title:      | PŌDORYS 2.NP / FIRST FLOOR                   | VÝKRES Č.:<br>NUMBER:                   | 4150 102                  |